



Découverte géologique du Loir-et-Cher

Claude Le Doussal

Edité par le Comité Départemental de la Protection de la
Nature et de l'Environnement de Loir-et-Cher



Découverte géologique du Loir-et-Cher

Claude Le Doussal



En pays de plaine, découvrir ce qu'il y a sous nos pieds est une gageure. Et pourtant, la géologie de notre département s'expose à tous en divers géosites. Une ancienne carrière réaménagée, un coteau de vallée, une tranchée de route, une terrasse de cours d'eau, une cave, un relief, un paysage... sont autant de fenêtres d'observation.

La variété des paysages du département, comme celle de la France, est le reflet de la diversité du sous-sol, résultat de processus géologiques longs. Les roches : calcaire de Beauce, craie, tuffeau, sables du Perche, faluns du Blésois... ont par leur nature, leur disposition, leurs déformations..., enregistré des moments de l'histoire de la Terre. Ces archives, produits et témoins du temps, mémoires d'avant la mémoire de l'Homme, nous apprennent que la région fut tantôt sous la mer, tantôt émergée..., parfois sous climat tropical, parfois gelée. Bien que lacunaires, elles permettent de reconstituer l'évolution du département dans l'espace et dans le temps sur près de 100 millions d'années. Si le sous-sol a déterminé les paysages tels que celui de la Beauce, celui de La Sologne, celui des vallées... il a fourni aussi les matériaux de construction des maisons paysannes et des édifices collectifs et monumentaux tels qu'un pont, une abbatale, un château... Une lecture géologique est aussi possible à travers ces pierres. Les géosites constituent le patrimoine géologique, partie « cachée », souvent méconnue, du patrimoine naturel. Si nos paysages représentent aujourd'hui un atout pour le tourisme, le patrimoine géologique devrait contribuer également à la dynamique des territoires.

A travers les paysages et le sous-sol du Loir-et-Cher, entrez donc « en géologie », entrez dans la mémoire de la Terre, ouvrez le livre de la Terre ; devenez praticiens du Temps et de la géodiversité.



L'auteur

Claude Le Doussal, Agrégé de Sciences naturelles, Claude Le Doussal a enseigné les Sciences de la vie et de la Terre dans le Secondaire jusqu'en 2005 et fut intervenant en IUFM et Ecole d'Ingénieurs. Il est membre du CDPNE depuis 1978 et vice-président depuis 1993. Il fut également président régional de l'association des professeurs de biologie-géologie de 1980 à 2003 et vice-président national de 1996 à 2005. Il est actuellement personne référente pour le Loir-et-Cher dans la Commission régionale du patrimoine géologique.

Conception graphique, réalisation
Peggy Chopin

BON DE COMMANDE

Découverte géologique du Loir-et-Cher

Claude Le Doussal

Ouvrage 21 x 29,7, 200 pages, plus de 1000 illustrations en couleur, cartes et photos
Couverture de 8 pages à rabats, façonnage à dos carré collé cousu

Mme, M.....

Adresse.....

.....

.....

Tél.....Courriel.....

Commandeexemplaire(s) de l'ouvrage

Prix du livre : 29 € l'exemplaire

Frais de port et emballage : 5,50 € par ouvrage

29 € x exemplaires =

5,50 € x exemplaires =

Total

Règlement joint de par chèque bancaire postal

Facture oui non

A Le Signature

Bon de commande à retourner,

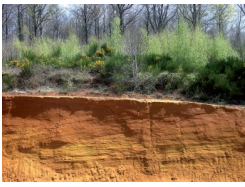
accompagné du règlement par chèque à l'ordre du CDPNE, à

CDPNE

Cité administrative - Porte B - 34 avenue Maunoury

41 000 Blois

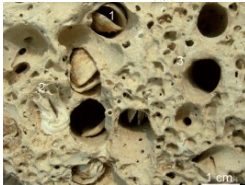
Tél. : 02 54 51 56 70 - Courriel : cdpne@wanadoo.fr - www.cdpne.org



Cet ouvrage invite à une découverte originale du Loir-et-Cher à travers les lieux de lecture du patrimoine géologique. La diversité du patrimoine bâti, naturel et paysager est le reflet de cette géodiversité. Les lieux et roches décrits concernent plus de 70 communes :



Avaray, Averdon, Azé, Blois, Boisseau, Bouffry, Bourré, Briou, Chailles, Chambon-sur-Cisse, Chaumont-sur-Loire, Chémery, Choussy, Chouzy-sur-Cisse, Conan, Courbouzon, Cour-sur-Loire, Danzé, Droué, Fontaine-Raoul, Herbault, Huisseau-en-Beauce, La Chapelle-Saint-Martin-en-Plaine, La Chaussée-Saint-Victor, La Madeleine-Villefrouin, Le Plessis-l'Échelle, Landes-le-Gaulois, Lavardin, Lisle, Lorges, Lunay, Maray, Marchenoir, Marcilly-en-Beauce, Mareuil-sur-Cher, Marolles, Maves, Mazangé, Mer, Meusnes, Molineuf, Montrichard, Muides-sur-Loire, Mulsans, Orchaise, Oucques, Pezou, Pontlevoy, Rhodon, Rilly-sur-Loire, Roches, Ruan-sur-Eggonne, Saint-Dyé-sur-Loire, Saint-Gervais-la-Forêt, Saint-Laurent-Nouan, Saint-Léonard-en-Beauce, Saint-Lubin-en-Vergonnois, Saint-Rimay, Saint-Sulpice-de-Pommeray, Sargé-sur-Braye, Sassay, Soings-en-Sologne, Suèvres, Talcy, Thoré-la-Rochette, Thoury, Trôo, Vendôme, Ville-neuve-Frouville, Villiersfaux, Villiers-sur-Loir, Vineuil, Yvoy-le-Marron



L'ouvrage comprend trois parties : une introduction à la géologie du Loir-et-Cher dans le contexte du Bassin parisien, la description de 32 géosites à découvrir sur l'ensemble du département et une description des roches et formations caractéristiques du Loir-et-Cher.



La deuxième partie constitue le cœur de l'ouvrage. Chaque fiche présente la même structure : intérêt du site, localisation et accès, géodiversité, autres éléments du patrimoine local à découvrir, quelques mots sur la biodiversité du site et des repères pour aller plus loin.



De nombreuses cartes et l'utilisation d'un code couleur par région naturelle facilite la lecture et le repérage des sites.

Les spécialistes et les enseignants comme le grand public, curieux de nature et de patrimoine, trouveront à travers cet ouvrage très complet un outil formidable pour (re)découvrir les richesses du Loir-et-Cher.

Réalisé et édité par le CDPNE avec le soutien de :



Environnement et société : l'expert de vos projets



Ressourcer le monde

