

**A ne pas manquer...**  
**Les concerts des professionnels...**

**Samedi 31 JUILLET 2021 à 20h30**



**Jean- François  
BOUVERY :**

*Interprète*

BEETHOVEN

SAINT-SAENS

POUPEL

SZYMANOWSKI

SCRIABINE

**Mardi 10 Août 2021 à 20h 30**

**Jean-  
François  
BOUVERY**

*Piano  
&*

**Agnès  
VESTERMAN**

*Violoncelle*



*Interprètent*

**BEETHOVEN - RACHMANINOF**

Concerts organisés par l'association

***Piano & Forte***

**Plein tarif** : 15 euros

**Adhérents** : 12 euros

**Avant 12 ans** : Gratuit

**Renseignements et Réservation : 06 73 28 92 51**

*Quand de grands passionnés de diverses disciplines artistiques se rencontrent, naît l'envie de créer du partage.*

*Ainsi sont nées ces manifestations des Soirs d'été. . . autour d'un piano, co-organisées par les associations Faites de la Musique, Piano & Forte, Plaisir en Poésie et la municipalité de Saint-Sulpice.*

*Professionnels et Amateurs vous convient à ce grand rendez-vous de l'été durant lequel chaque soirée se renouvelle.*

## Inauguration

**Samedi 31 juillet à 19h**

Un moment chaleureux pour découvrir, rencontrer les différents acteurs et la présentation de leurs productions durant *ces soirs d'été*.

## Apéritif de Bienvenue

Tous les événements se dérouleront dans le respect des règles sanitaires en vigueur,

**à la Salle Polyvalente de Saint-Sulpice**

(Horaires indiqués dans la programmation jointe)

**A Saint-Sulpice-de-Pommeray**



**Soirs d'été**



**Autour d'un piano:**

**31 Juillet au 12 Août 2021**

**Piano  
&  
Forte**



**CONCERTS,  
EXPOSITION de Peinture,  
LECTURES à Voix Haute : Poésies et Textes  
HISTOIRE du village**

**A LA SALLE POLYVALENTE**

*(à côté de la Mairie)*

**Pour tout renseignement :**

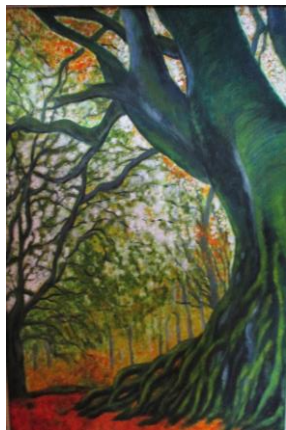
**Faites de la Musique : 06 88 22 97 73**

[musicamateurs@orange.fr](mailto:musicamateurs@orange.fr)

**Piano & Forte : 06 73 28 92 51**

[www.saintsulpicedepommeray.fr](http://www.saintsulpicedepommeray.fr)

## Rendez - vous d'Amateurs locaux...



EXPOSITION PEINTURE du 31 juillet au 8 août

Lucette GUILPAIN - Présentation durant l'inauguration - Isabelle LAMBREGHTS



### Hommage à la Nature

Ouverture le 31 Juillet de 19h à 20h - les 1<sup>er</sup> et 8 août : de 17h à 20h  
L'exposition sera fermée durant la durée des concerts



## CONCERTS Faites de la Musique En collaboration avec Plaisir en Poésie

Dimanche 1er Août à 18h

« *Universels...MOZART, BEETHOVEN* »  
« Des musiques qui nous touchent car elles parlent de nous.... »

Participation Libre

Dimanche 8 Août à 18h

« *Soirée Romantique* »

De la méditation rêveuse à la valse,  
pour une soirée en douceur

Pianistes :

D. Beaussier, F Bourneuf  
P. Clément, C. Lemaire,  
M. A. de Pomyers,  
M. Marand, Y. Soriano,  
J. Sandler et L. Disseau

Jeudi 12 Août à 20h30

« *Les 3 B...BACH, BEETHOVEN, BRAHMS..* »

Julie SANDLER – Ludovic DISSEAU

Prix de conservatoire

Du baroque au romantisme

## Michel BEGON, Seigneur de Saint Sulpice

Samedi 7 Août à 18h30

Michel BEGON n'est pas que le nom d'un collègue à Blois. C'est aussi celui d'un ancien seigneur de Saint-Sulpice-de-Pommeray.

De notre village aux Antilles, en passant par Rochefort et le Canada, découvrez comment il a donné son nom au bégonia, et comment il est à l'origine de la Bibliothèque nationale.

### Causerie-Conférence animée par Jérôme BOULAY

Chercheur amateur en histoire du village et des environs  
Membre d'une famille habitant Saint-Sulpice  
Depuis 250 ans



Une **dégustation en terrasse** sera servie à l'issue de la conférence et avant la séance de Lectures à voix haute

## Lectures à Voix Haute Honneur à l'Écriture

Samedi 7 Août à 20h30

Auteures :

C. LOUCHART  
A. POTTIER  
SELMA

Compositeur

Julien NAUDIN

Histoire du Village

J. BOULAY

De la poésie aux anecdotes du Village de Saint-Sulpice, chacun des acteurs nous emmène dans l'univers des mots.



Lectrices

Plaisir en Poésie :

M. A. de Pomyers,  
M. Jolivard, M. Marand,  
D. Robaglia

A travers ses romans, SELMA nous invite à entrer dans un monde à la limite du fantastique et de la réalité, où se mêlent Espérance et Humanité.

En accompagnement :

BACH-NAUDIN-TCHEREPNINE- NYMAN

Pianistes :

P Clément,  
M. Marand,  
Y. Soriano